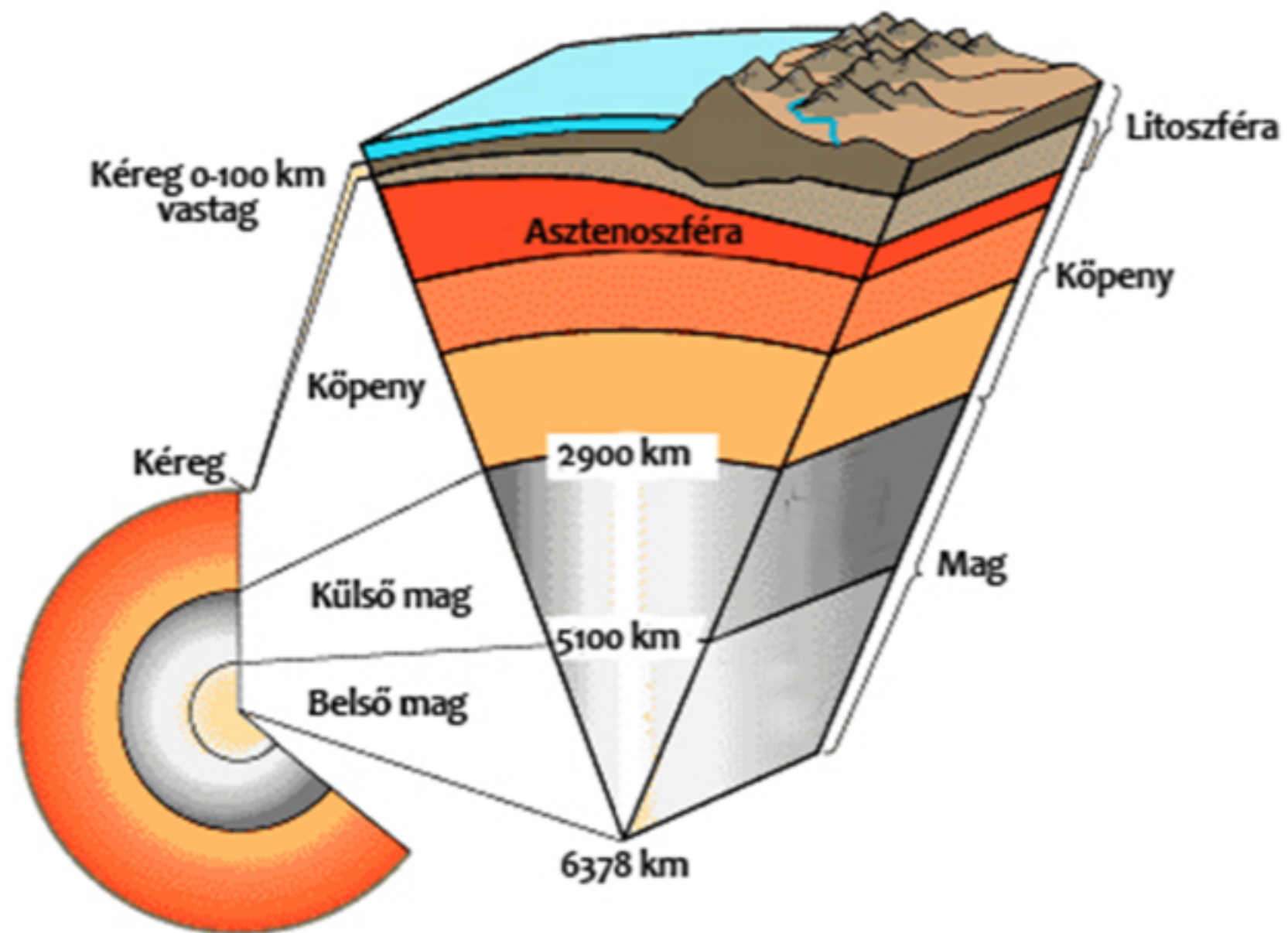


FÖLDÜNK KÜLSŐ BURKA

**A talaj
PEDOSZFÉRA**



A talaj

- A földkéreg legfelső laza, termékeny rétege.

Humusz

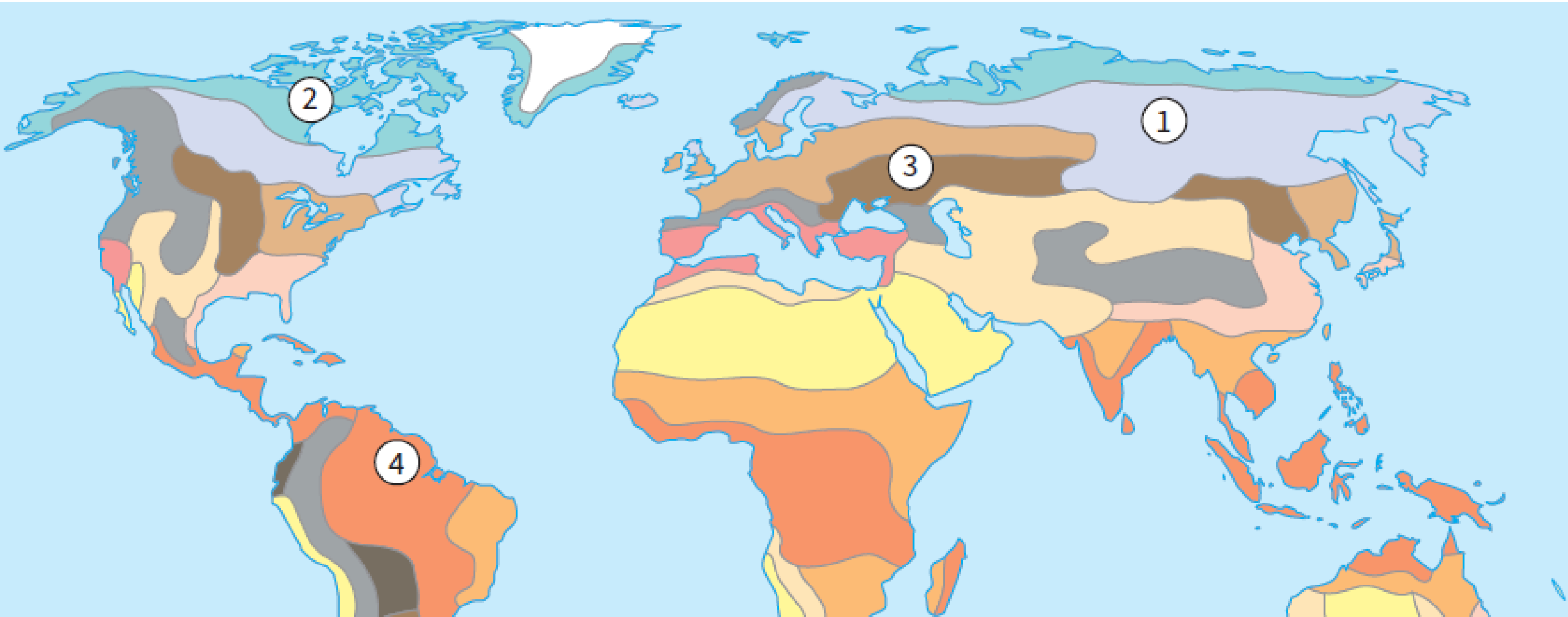
- Elpusztult élőlények szerves anyagának lebontásával keletkező sötét színű anyag, mely a talaj termőképességét adja.







Humuszképződés

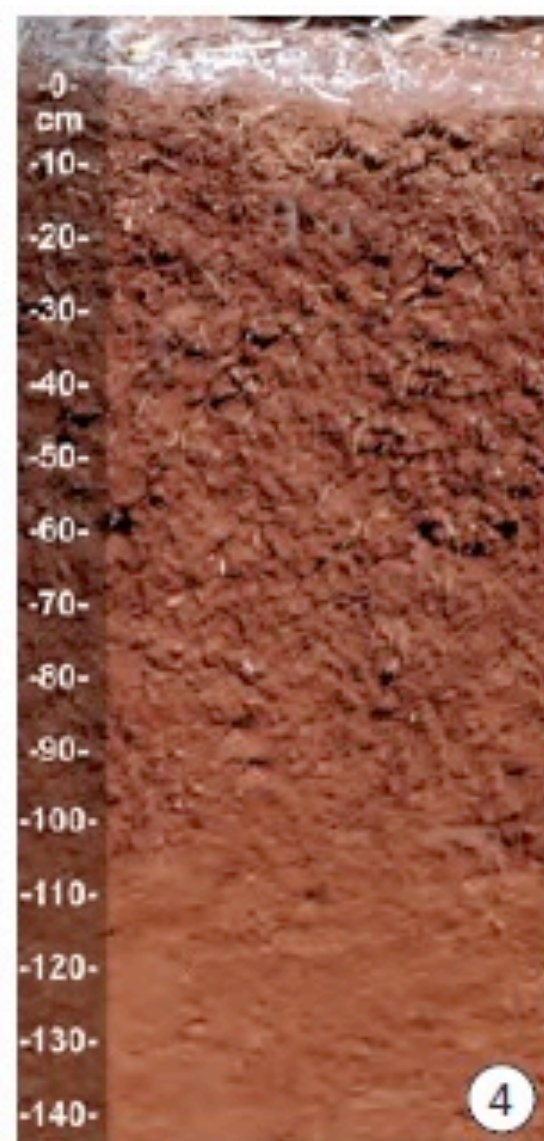
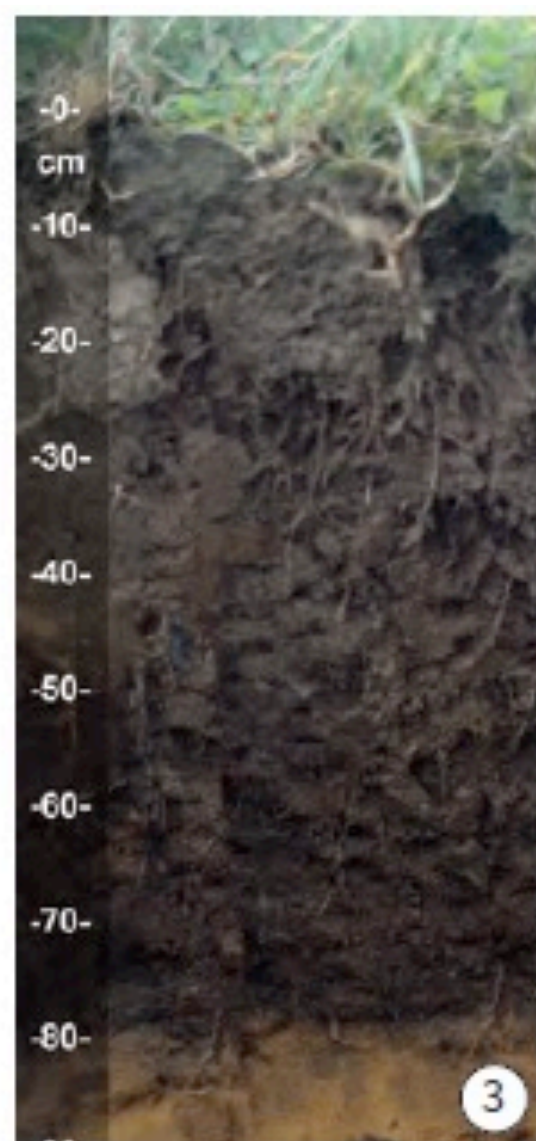
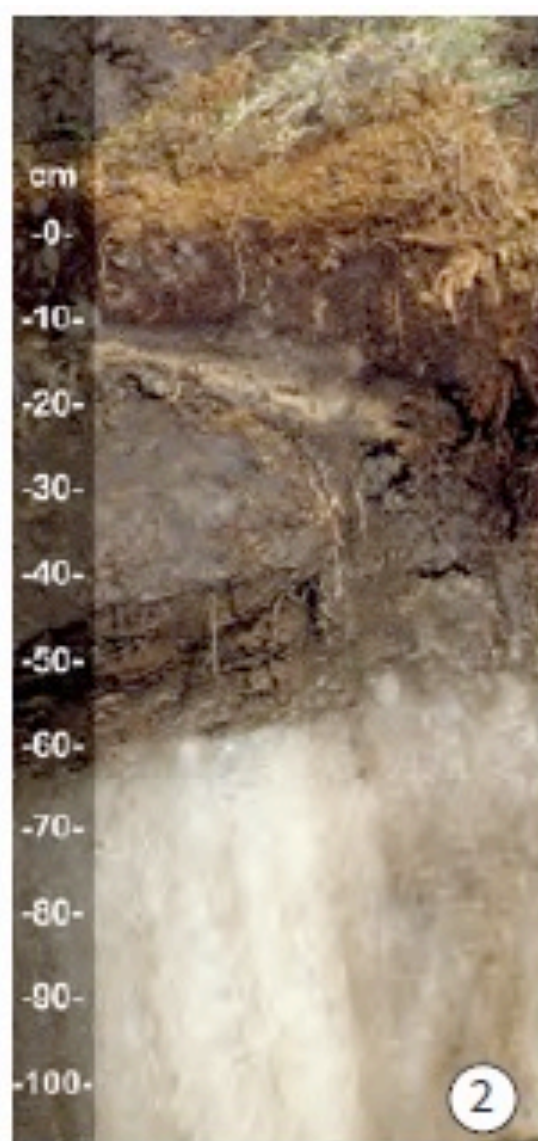
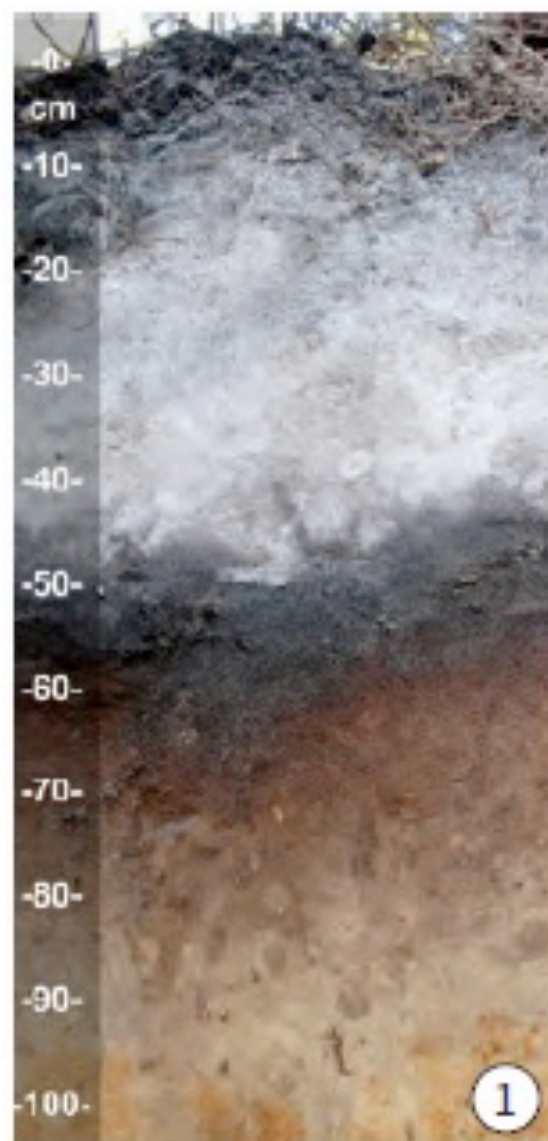
- **Az a folyamat, melynek során a terméketlen törmelék termőfölddé válik.**

Edafon=a talaj élővilága





- | | | | | | | | |
|---|----------------------------|---|-----------------------------|---|-------------------------------------|---|------------------------------------|
|  | nincs talaj
(jégtakaró) |  | mezőségi talaj |  | vörös talajok |  | laterites talaj |
|  | tundratalaj |  | félsivatagi
szürke talaj |  | szubtrópusi vörös
és sárga talaj |  | fekete trópusi talajok |
|  | podzoltalaj |  | nincs talaj
(sivatag) |  | trópusi sárga talaj |  | magassággal változó
talaifajták |
|  | barna erdőtalaj | | | | | | |



Magyarország genetikus talajtérképe



- | | |
|---|--|
|  váztalajok |  szikes talajok |
|  közethatású talajok |  réti talajok |
|  barna erdőtalajok |  láptalajok |
|  csernozjom talajok |  öntéstalajok |

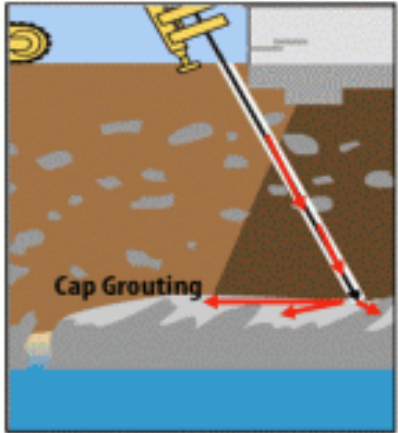
2-2. ábra A hazai talajviszonyok. Forrás: <http://www.uni-miskolc.hu/~ecodobos/ktmcd1/terkep.htm>

Talajpusztulás

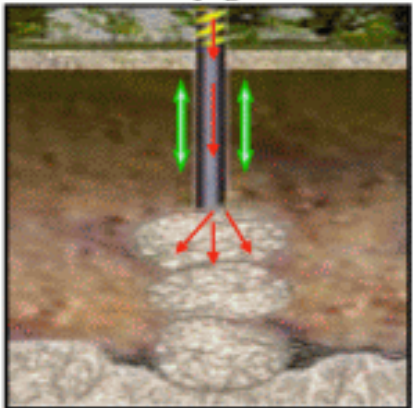


Megoldások

Talajjav



Üreg és repedéskitöltés
Sinkhole grouting
Slurry grout



Tömörítés
Compaction grouting

