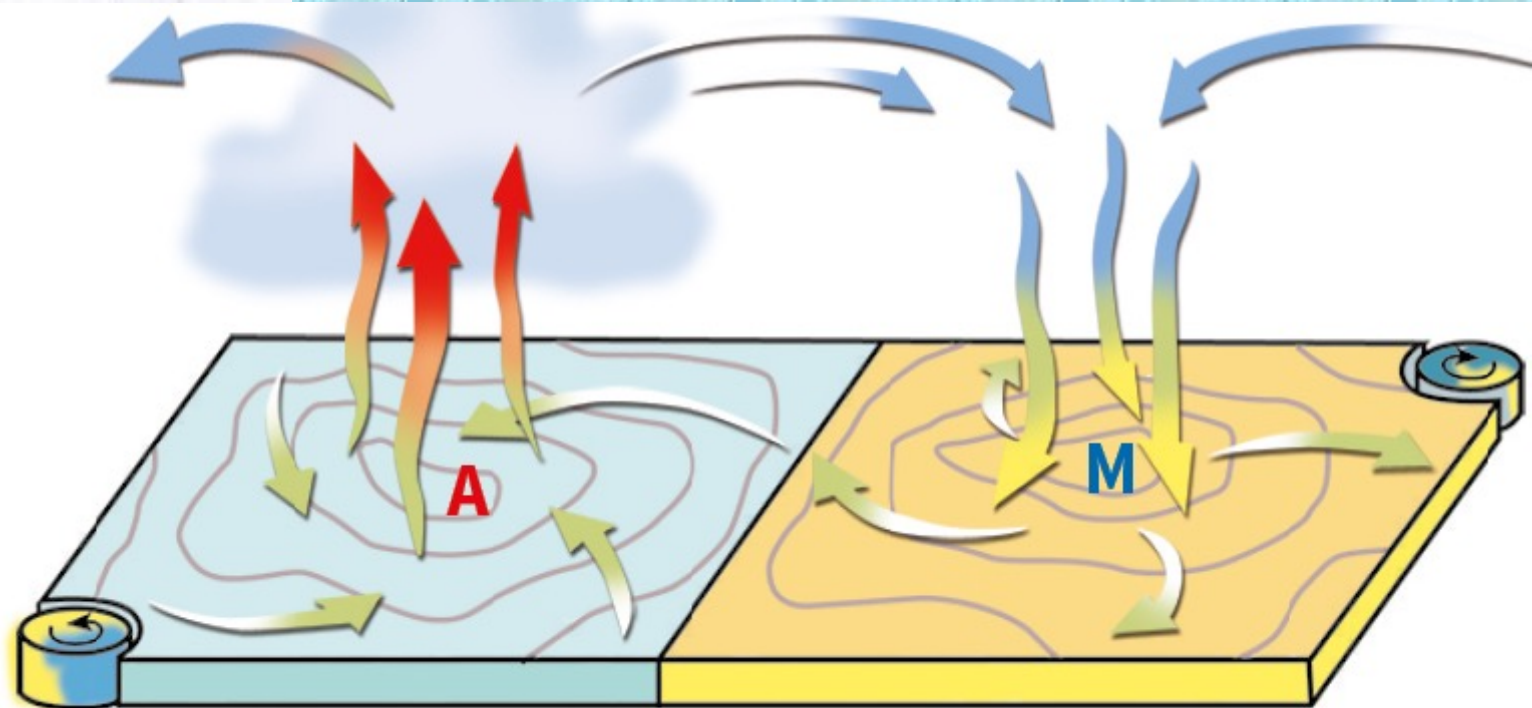
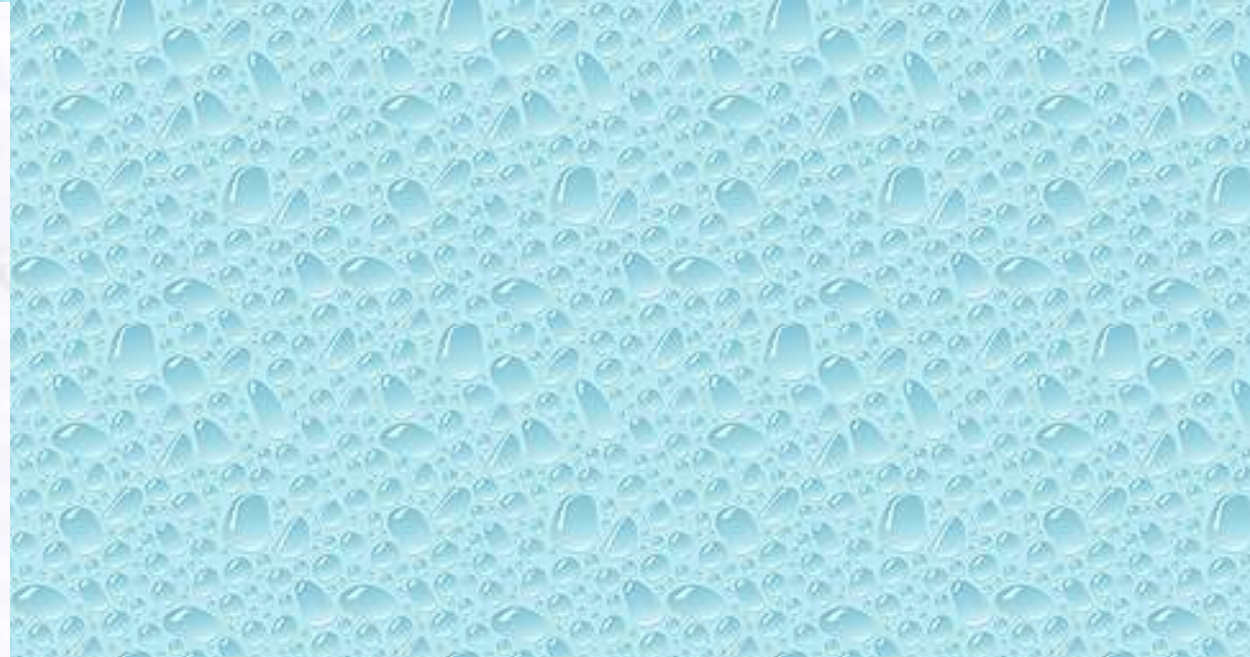
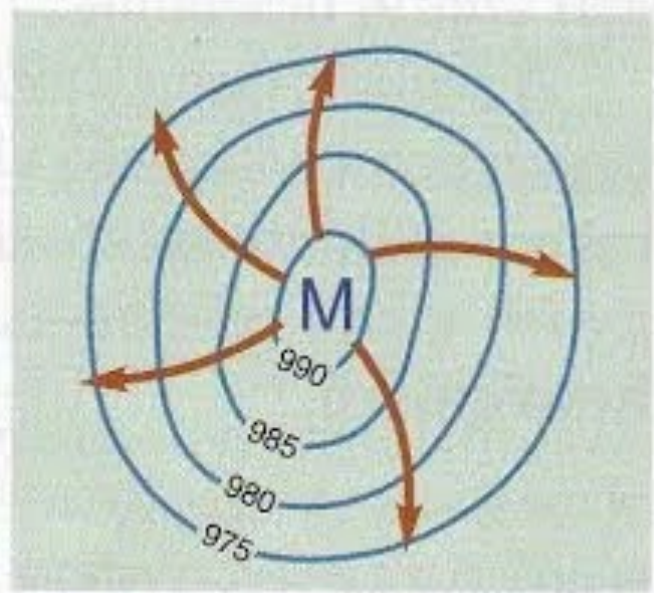


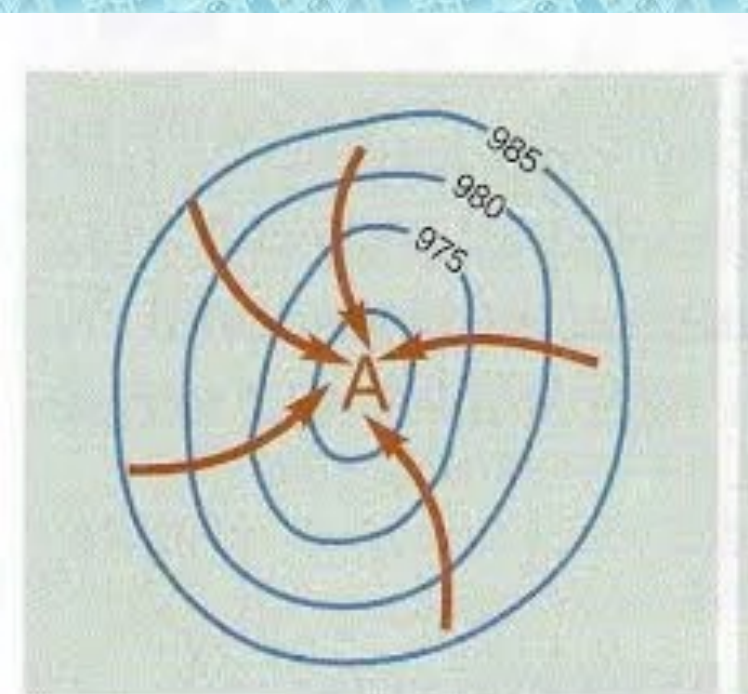
Ciklonok, anticiklonok,
frontok

Ciklon		Anticiklon
Nagy sebességgel mozgó, alacsony légnyomású légörvény	Fogalom	Nagy sebességgel mozgó, magas légnyomású légörvény
Nagy sebességű, hideg és meleg légtömegek találkozásakor	Keletkezése	A ciklonok környezetében alászálló levegőben, illetve nagy mennyiségű hideg levegő felhalmozódásával
Befelé, óramutató járásával ellentétesen, közepén felfelé	A levegő mozgása	Kifelé, óramutató járásával megegyezően, kívül lefelé
Eső (Medárd-napi esőzések)	Hatás	Szárazság
Izlandi ciklonok jelentősége	Érdekességek	Azori anticiklonok jelentősége



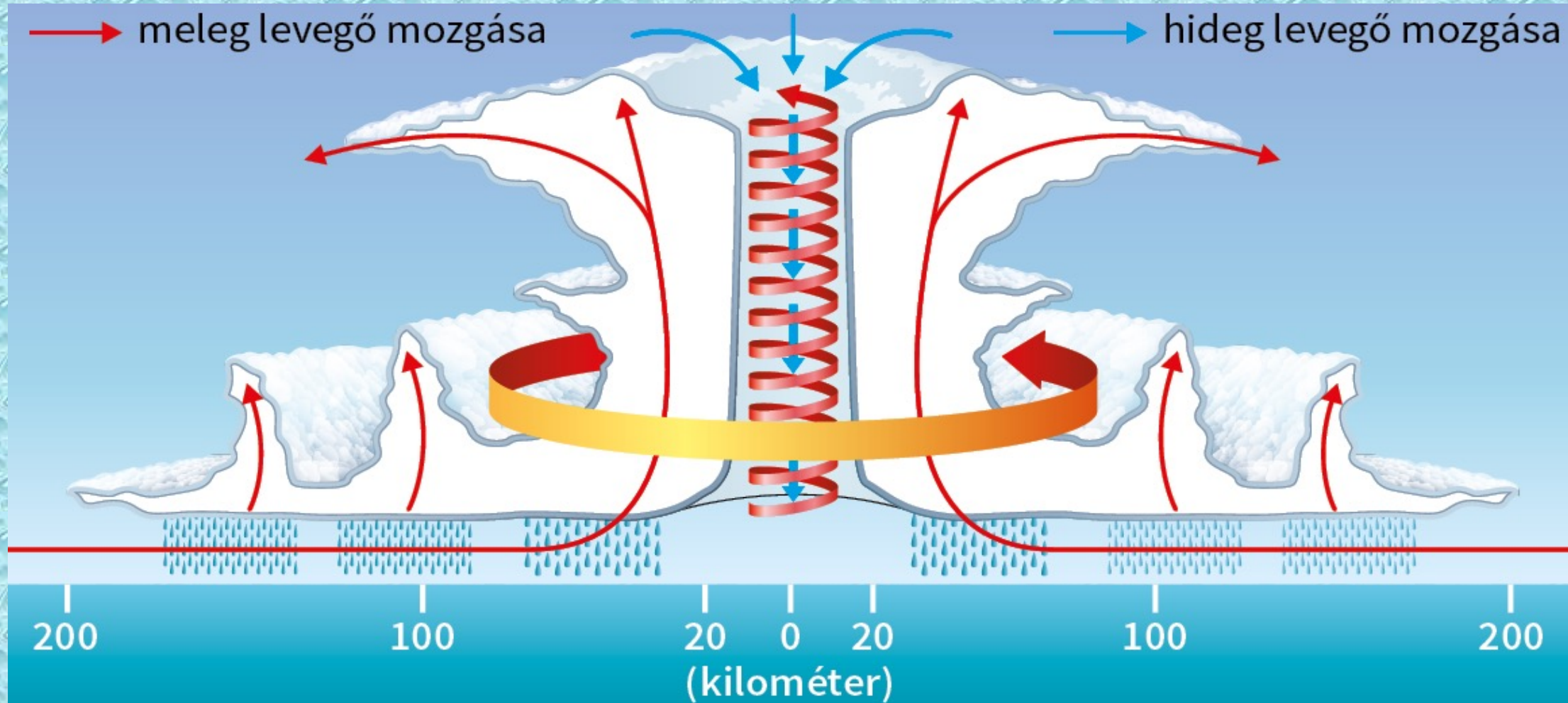
ciklon

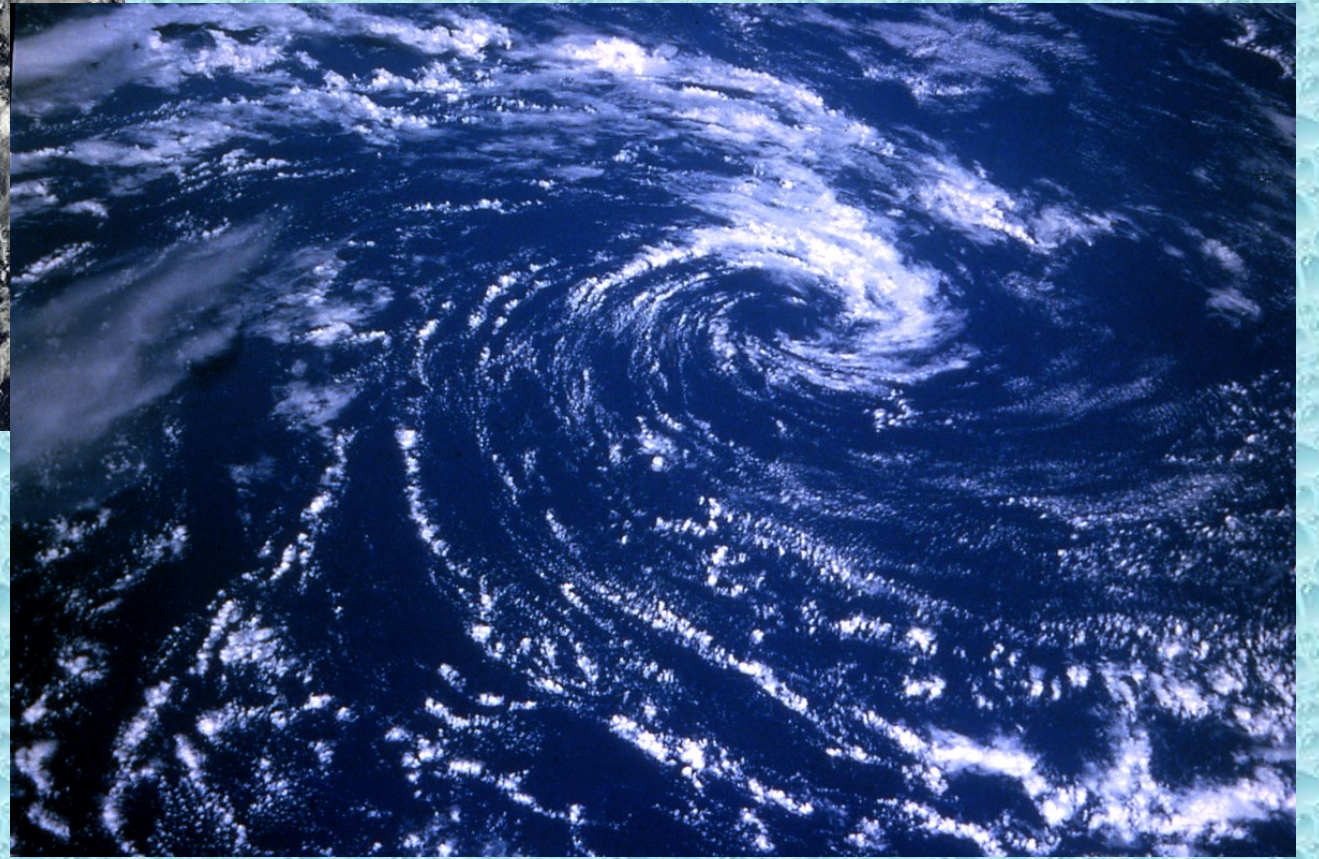
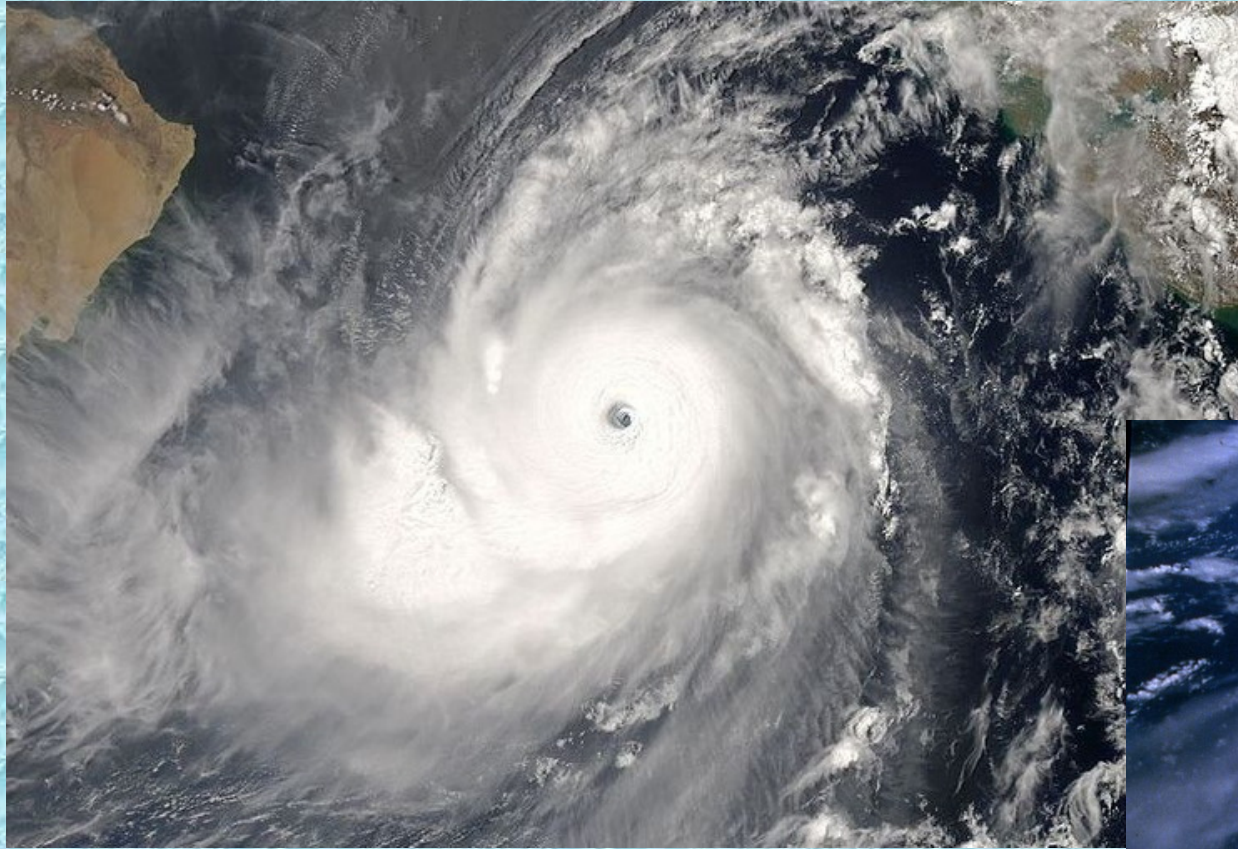
anticiklon



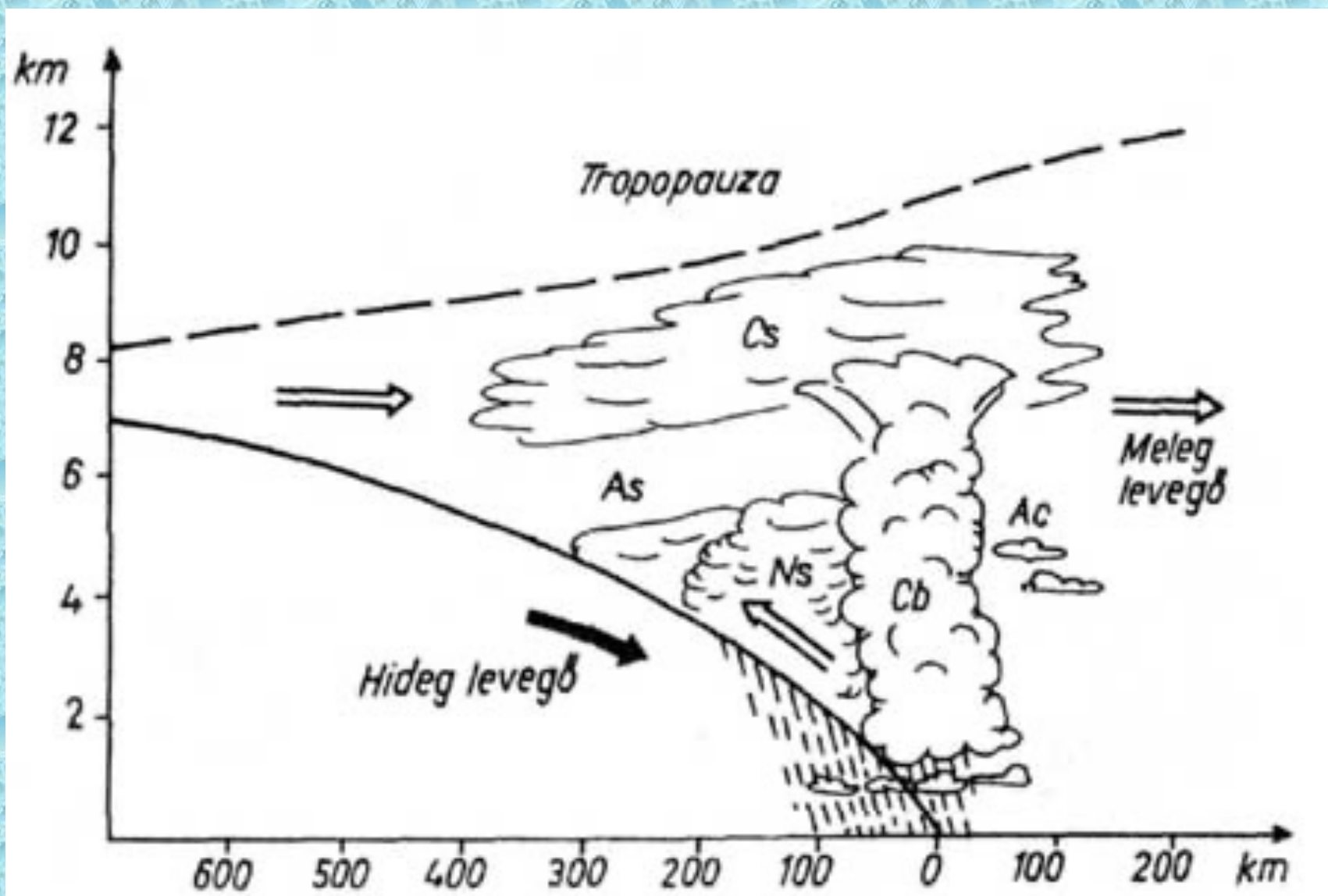
→ meleg levegő mozgása

→ hideg levegő mozgása

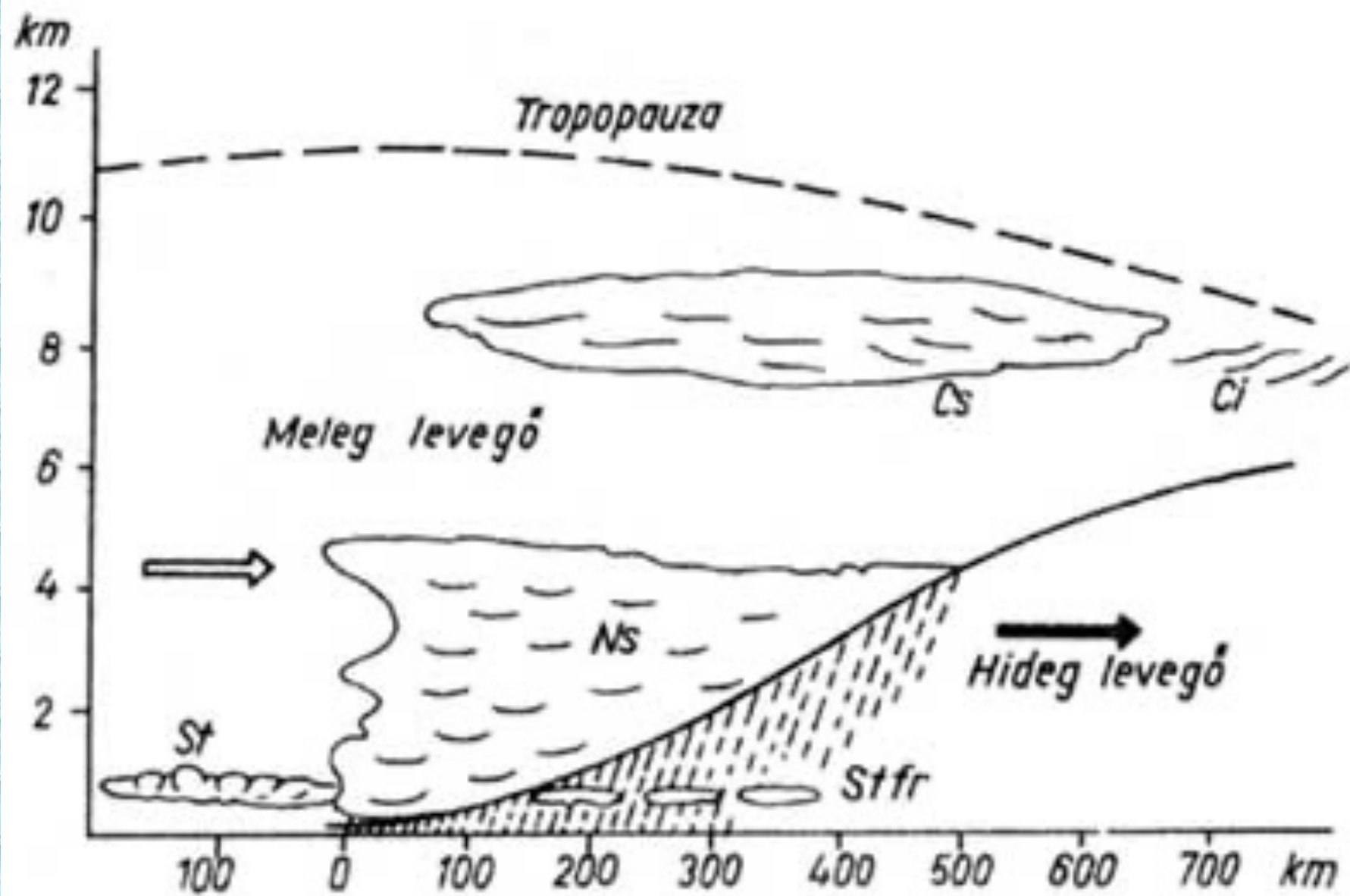




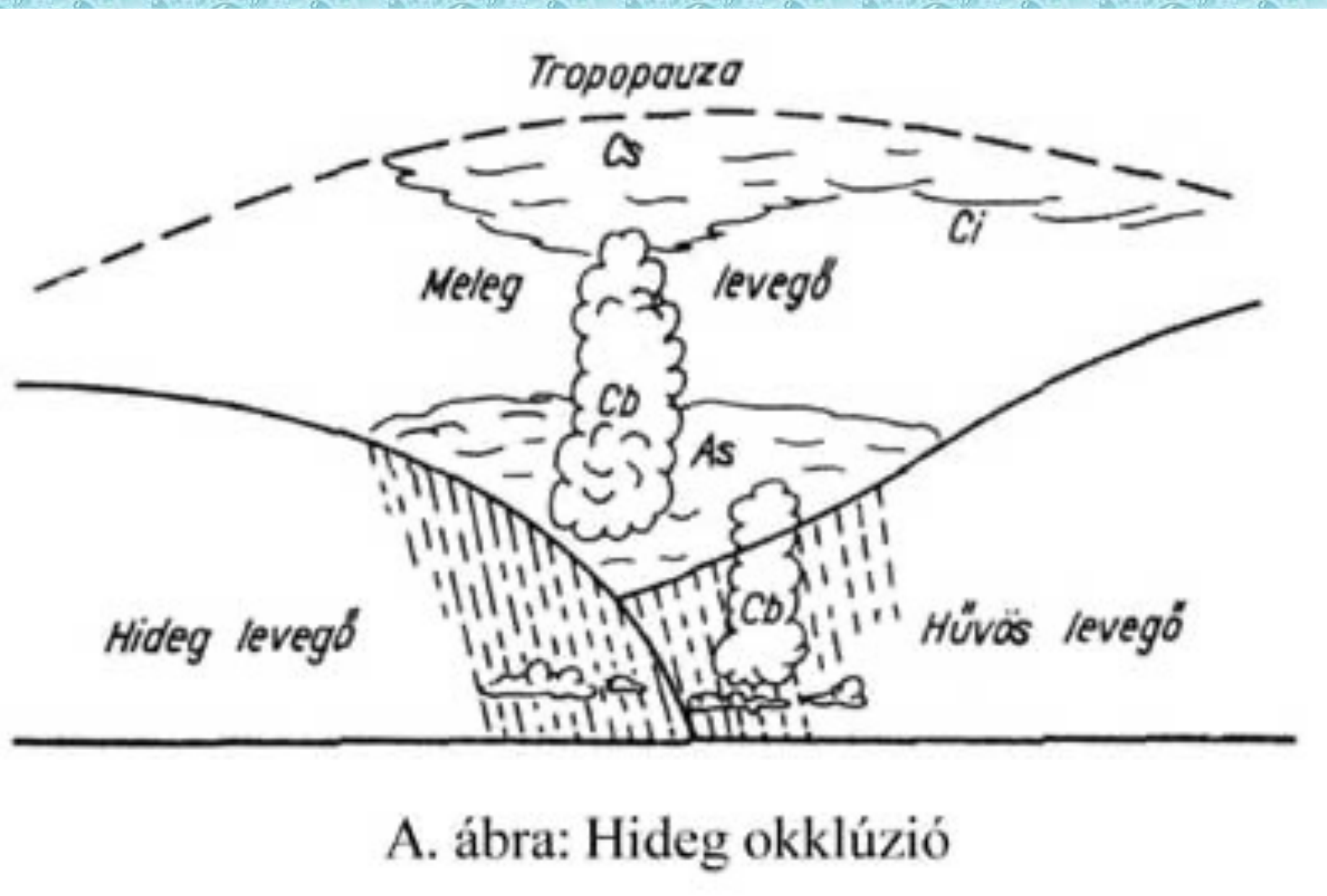
Hidegfront		Melegfront
A hideg levegő a meleg levegő alá tódul, majd hirtelen felemelkedik	Kialakulás	A meleg levegő lassan tolja maga előtt a hideget, majd széles sávban fölébukik
Zápor, zivatar, jégeső	csapadék	Csendes eső
Kb. 50-70 km-es sávban, a front mögött	csapadékzóna	Kb. 200-300 km-es sávban, a front előtt
Derült, hűvös idő	Időjárás a front után	Derült, meleg idő



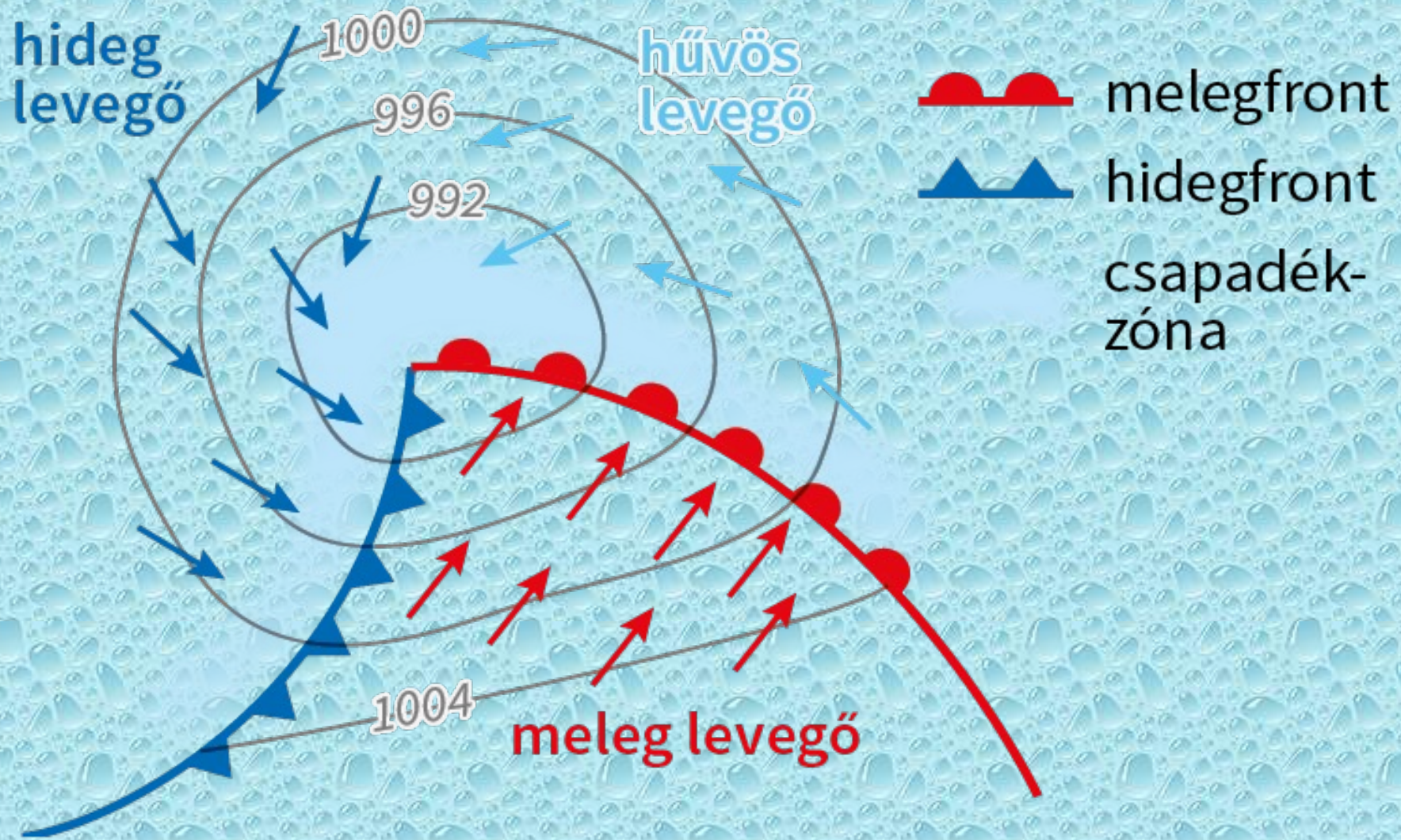
Az első típusú hidegfront függőleges metszete



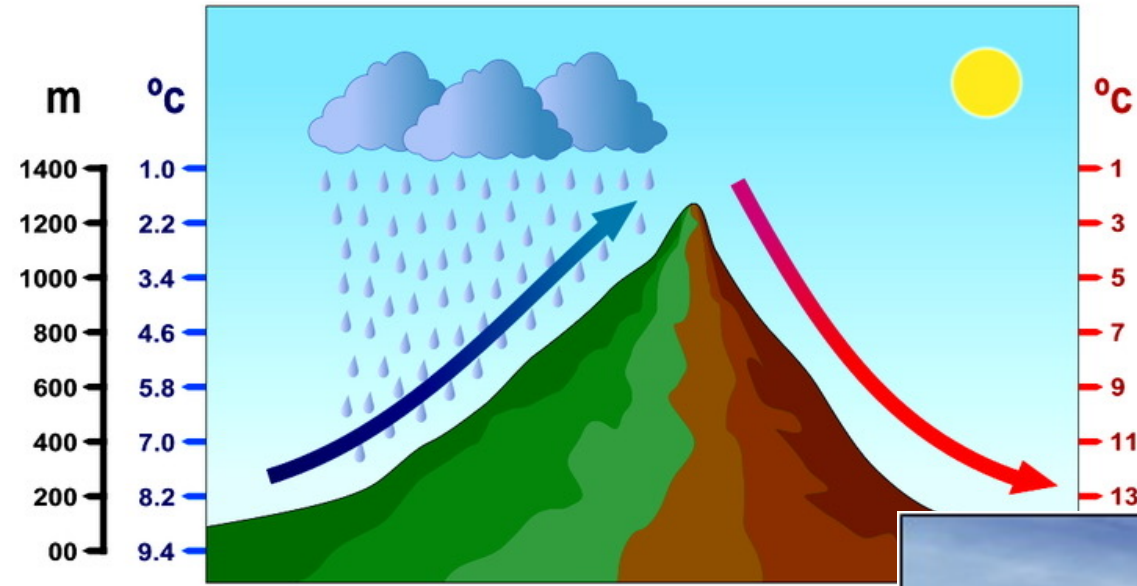
A melegfront függőleges keresztmetszete



A. ábra: Hideg okklúzió



Helyi szelek



- <https://www.youtube.com/watch?v=SpvLJFbVSHg>